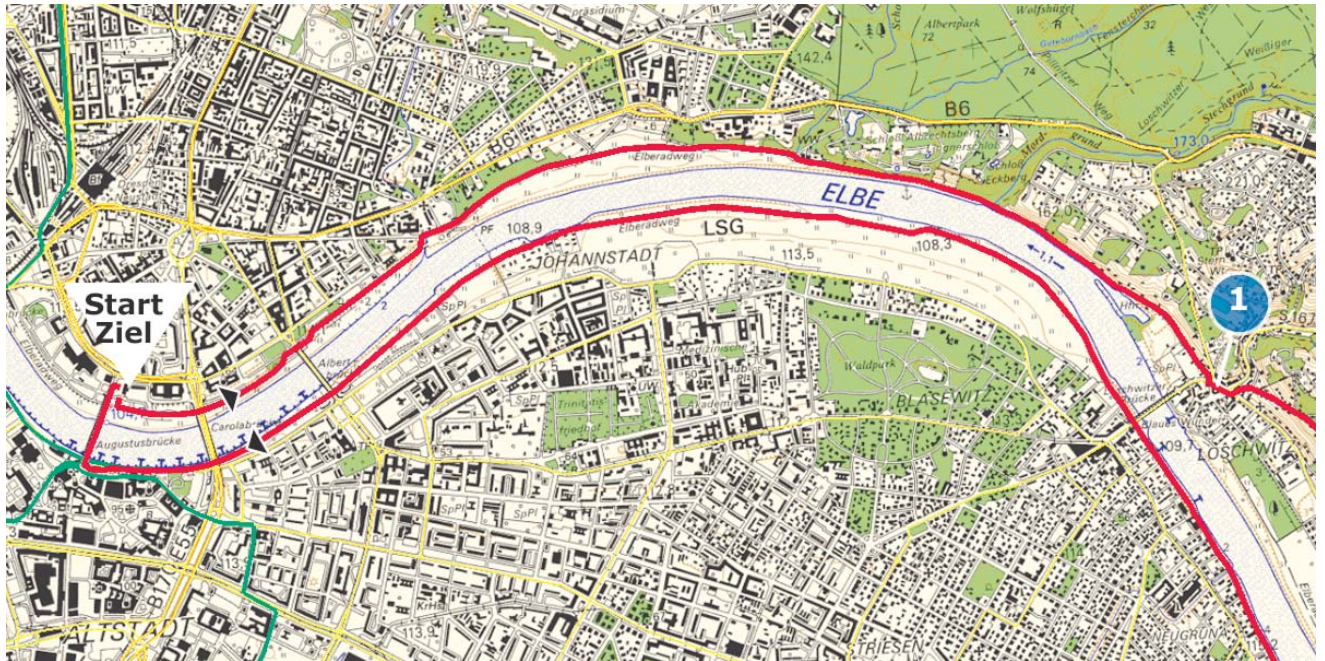
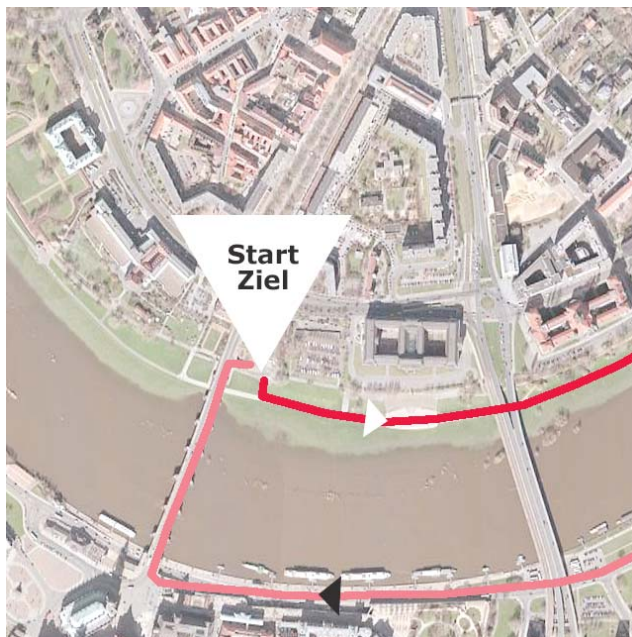


Augustusbrücke - Weinberg Wachwitz - Weinberg Pillnitz - Augustusbrücke

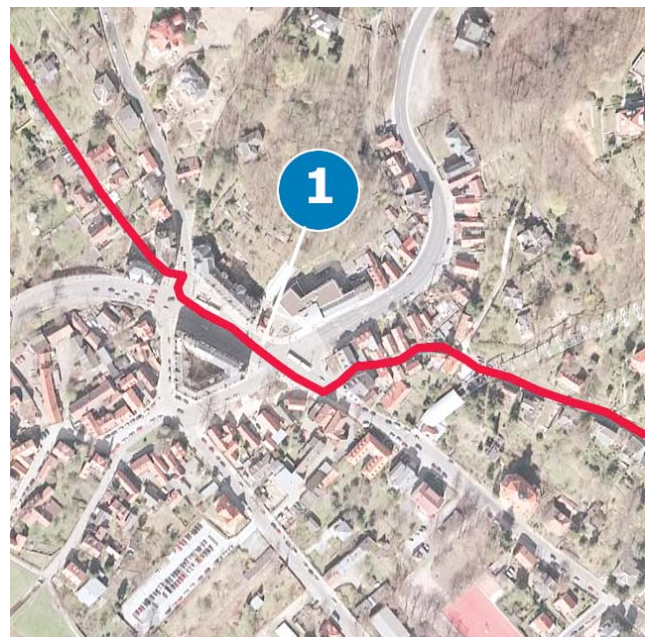
Länge: ~ 26 km / 30 km (mit Abstecher)
Charakter: leicht



Von der Augustusbrücke zum Körnerplatz



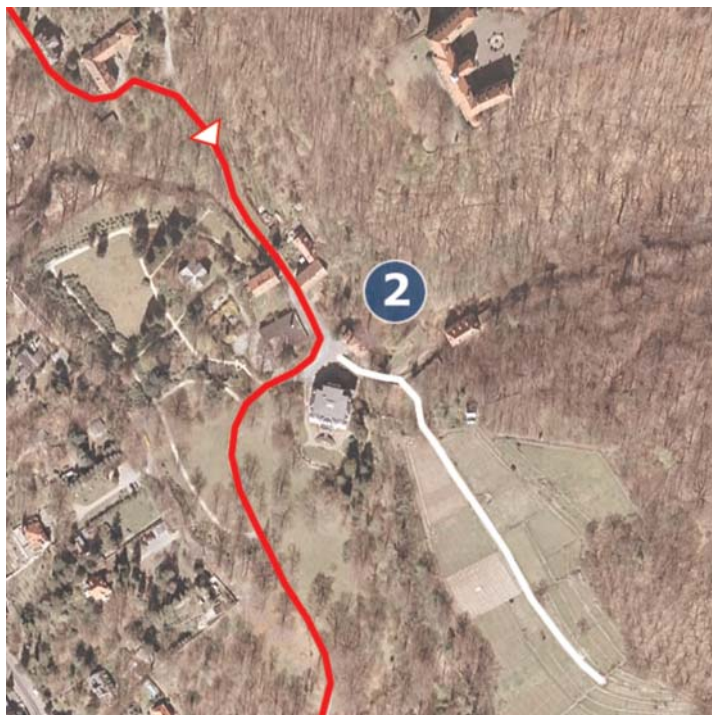
Start/Ziel: An der Augustusbrücke



Detail: Körnerplatz

tour 01 Charmantes Dresden

Vom Körner-Platz zum Wachwitzer Weinberg (Elbhang)

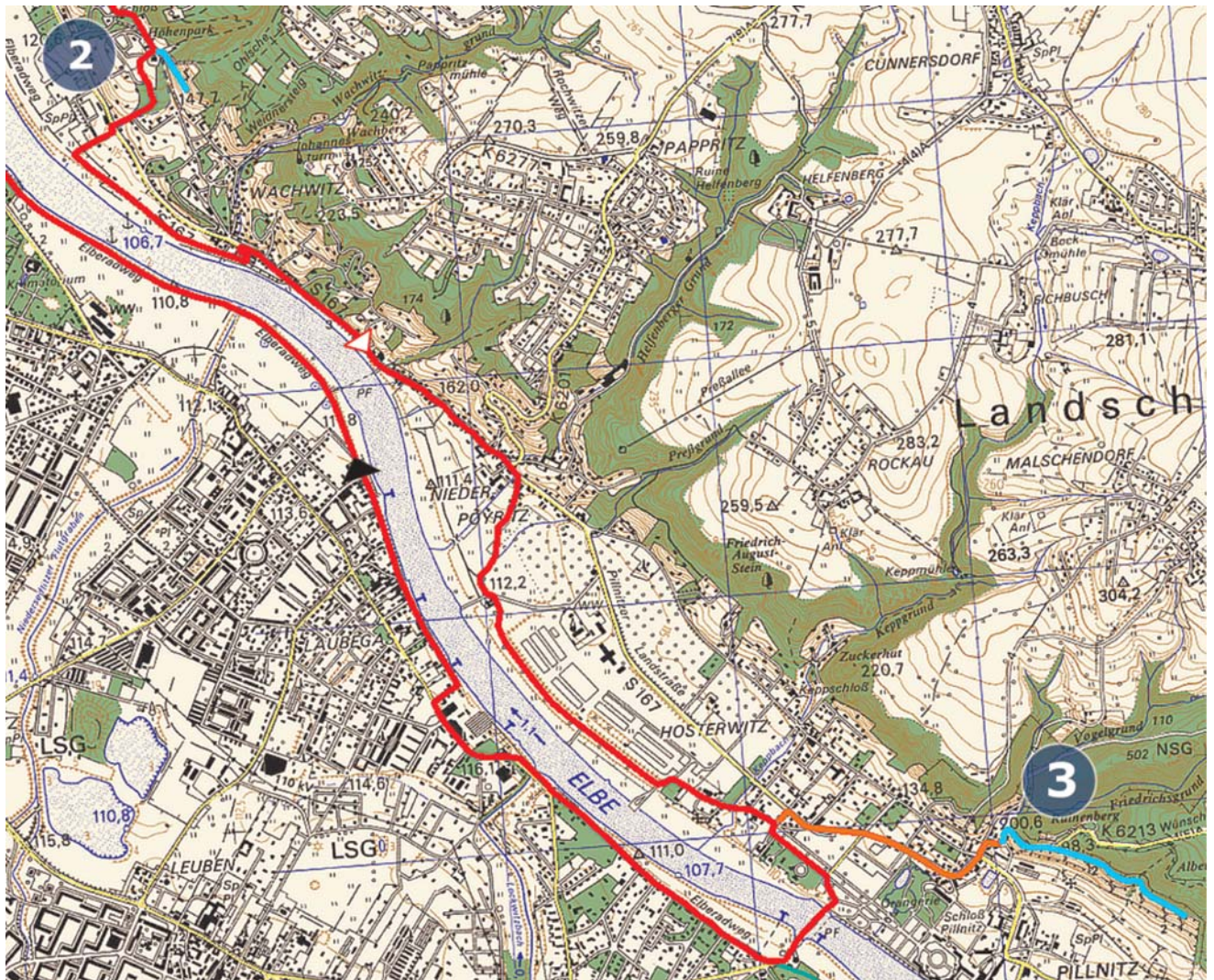


Fussweg in den Weinberg

... sie können auch den vis-à-vis liegenden Rhododendron-Park als Pausen-Station wählen..., aber dann entgeht ihnen der schöne Blick in's Elbtal und die einmalige Stimmung - entsprechendes Wetter vorausgesetzt.

tour 01 Charmantes Dresden

Wachwitzer Weinberg - Pillnitzer Weinberg



Fussweg in den Weinberg

Rückkehr auf dem gleichen Weg, dann zur Fähre Pillnitz und übersetzen.

Auf dem Elbradwanderweg gehts dann zurück zum Start/Ziel-Punkt an der Augustusbrücke.

